



**DISEMOBEL®**

**SALONES / LIVING ROOM**



Tenemos el placer de presentarles, en la misma línea de las colecciones de mobiliario auxiliar, **Nora y Cloe**, que tanto éxito han tenido, las nuevas colecciones de salones comedores con el mismo nombre.

Estas colecciones, presentan estancias funcionales, sencillas y prácticas, pero dando la **opción de personalizarlas**, de crear exclusividad en las composiciones; es diseño a tu alcance.

Nora y Cloe, son distintas, pero tienen características comunes marcadas: Gran variedad de opciones, adaptabilidad y diseño.

Con estas colecciones de comedores con nombre de mujer, queremos homenajear la figura de la mujer.

*"Hay una mujer al principio de todas las grandes cosas"*  
Alphonse de Lamartine ( Poeta francés)

*We are pleased to present you, in the same line of auxiliary furniture collections, **Nora and Cloe**, which have been so successful, the new dining room collections with the same name.*

*These collections present functional, simple and practical rooms, but giving the **option to customize them**, to create exclusivity in the compositions; It's design at your fingertips.*

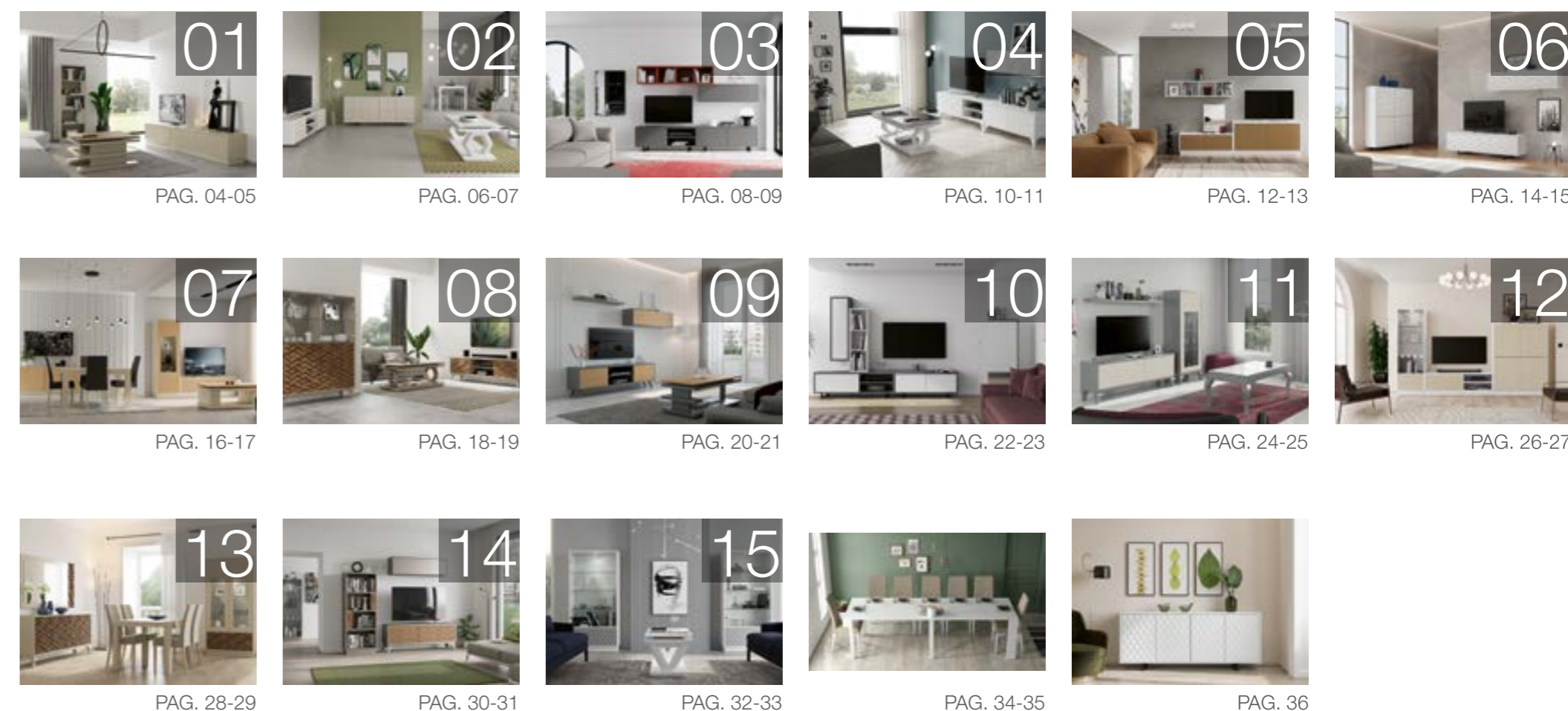
*Nora and Cloe, are different, but have marked common characteristics: Wide variety of options, adaptability and design.*

*With these collections of dining rooms with a woman's name, we want to honor the figure of women.*

*"There is a woman at the beginning of all the great things"*  
Alphonse de Lamartine (French poet)

**PRODUCTO NACIONAL FABRICADO POR DISEMOBEL, S.L. YECLA (MURCIA) ESPAÑA**  
MADE IN SPAIN. MANUFACTURED BY DISEMOBEL Ltd. YECLA (MURCIA) SPAIN  
PRODUIT ESPAGNOL. FABRIQUÉ PAR DISEMOBEL, S.L. YECLA (MURCIA) ESPAGNE  
ИСПАНСКИЙ ПРОДУКТ. ПРОИЗВЕДЕНО ФАБРИКОЙ ДИСЕМОБЕЛЬ, Г.ЕКЛА (МУРСИЯ) ИСПАНИЯ

## NORA colección



## CLOE colección







# NORA

colección

Con los muebles de salón de la colección NORA, queremos dar la opción de adaptarlos al gusto y estilo de cada uno; ofreciendo como principal novedad **distintas opciones de frentes**.

Una original propuesta de DISEMOBEL que sorprende por las combinaciones que ofrece.

*With the dining room furniture of the NORA collection, we want to give the option to adapt them to the taste and style of each one; offering as main novelty **different options of fronts**.*

*An original proposal by DISEMOBEL That surprises with the combinations it offers.*





01

CAPUCCINO - OPCIÓN 6



3028 Librero (zócalo) 62 x 30\ x 190I

2068 Mesa centro elevable (tapa roble anudado: NUEZ) 90 x 90\ x 45I

3014 Módulo T.V. (zócalo) 120 x 40\ x 48I

3063 Módulo T.V. (zócalo) 180 x 40\ x 48I

SALONES  
NORA





02

BLANCO MATE / POLAR - OPCIÓN 5

3023 Módulo T.V. (pata 3) 180 x 40\ x 54l  
3052 Aparador (pata 3) 180 x 40\ x 74l

2058 Mesa centro elevable (tapa madera) 115 x 60\ x 49l  
3032 Mesa comedor extensible 130 (200) x 90\ x 75l  
3040 Silla (tela nº 8) 44 x 51\ x 101l





# 03

PLOMO - OPCIÓN 2

3067 Módulo horizontal (TEJA) 150 x 30\ x 35l

3033 Módulo puerta horizontal 120 x 30\ x 35l

3016 Módulo T.V. (pata 3) 120 x 40\ x 48l

3014 Módulo T.V. (pata 3) 120 x 40\ x 48l





04

BLANCO - OPCIÓN 4

2057 Mesa centro elevable (cristal entero negro) 115 x 60 x 49 |

3033 Módulo puerta horizontal 120 x 30 x 35 |

3018 Módulo T.V. (pata 4) 150 x 40 x 54 |

3015 Módulo T.V. (pata 4) - OPCIÓN 7 120 x 40 x 54 |



05

BLANCO / NUEZ - OPCIÓN 7

3067 Módulo horizontal 150 x 30\ x 35 l

3014 Módulo T.V. (zócalo) 120 x 40\ x 48 l

3064 Aparador (zócalo) 150 x 40\ x 74 l

SALONES  
NORA







- 3030 Módulo 4 puertas (pata 3) 120 x 40 x 157 l
- 3034 Módulo puerta horizontal 150 x 30 x 35 l
- 3061 Módulo T.V. (pata 3) 180 x 40 x 48 l



06

BLANCO - OPCIÓN 5





- 3052 Aparador (zócalo) 180 x 40\ x 74I
- 3032 Mesa comedor extensible 130 (200) x 90\ x 75I
- 3040 Silla (tela nº1) 44 x 51\ x 101I
- 3026-I Vitrina 1 puerta izda. (zócalo) 62 x 40\ x 190I
- 3017 Módulo T.V. (zócalo) 150 x 40\ x 48I
- 2055 Mesa centro elevable (tapa roble anudado) 115 x 60\ x 45I

07

VAINILLA / NÓRDICO - OPCIÓN 7



- 3055 Módulo 4 puertas (pata 4) 120 x 40 x 163 l
- 2062 Mesa centro elevable (c/ cristal central: Arena) 100 x 50 x 49 l
- 3023 Módulo T.V. (pata 4) 180 x 40 x 54 l

# 08

ARENA-1 MATE / TILO - OPCIÓN 4





# 09

PLOMO / NÓRDICO - OPCIÓN 7

- 2030 Estante 100 x 22\ x 41
- 3033 Módulo puerta horizontal 120 x 30\ x 351
- 3024 Módulo T.V. (pata 1) 180 x 40\ x 541
- 2020 Mesa centro elevable 115 x 60\ x 451  
(tapa roble anudado)





# 10

GRAFITO / BLANCO MATE - OPCIÓN 7

3066-I Módulo puerta vertical 35 x 30\ x 120I

3035 Módulo vertical 35 x 30\ x 120I

3018 Módulo T.V. (pata 3) 150 x 40\ x 48I

3014 Módulo T.V. (pata 3) 120 x 40\ x 48I

3030 Módulo 4 puertas (pata 3) 120 x 40\ x 157I



11

PLATA-10 / POLAR - OPCIÓN 7

3027-D Vitrina 1 puerta dcha. (pata 2) 62 x 40x 163l

2031 Estante 120 x 22x 4l

3019 Módulo T.V. (pata 2) 150 x 40x 54l

2092 Mesa centro elevable (cristal entero blanco) 115 x 60x 47l







- 3038-I Vitrina 1 puerta. izda. (zócalo) 62 x 40x 190I
- 3018 Módulo T.V. (zócalo) 150 x 40x 48I
- 3030 Módulo 4 puertas (zócalo) 120 x 40x 157I



12

BLANCO / CAPUCCINO - OPCIÓN 1



# 13

VAINILLA / SAUCE - OPCIÓN 4



- 3039 Marco con espejo 160 x 3\ x 90l
- 3052 Aparador (pata 2) 180 x 40\ x 80l
- 3032 Mesa comedor extensible 130 (200) x 90\ x 75l
- 3040 Silla (tela nº10) 44 x 51\ x 101l
- 3037 Vitrina 2 puertas (zócalo) 92 x 40\ x 190l



14

PLATINO / TILO - OPCIÓN 5



3029 Librero bajo (zócalo) 62 x 30 x 157 |

3053-D Vitrina 1 puerta dcha. (zócalo) 62 x 40 x 157 |

3033 Módulo puerta horizontal - OPCIÓN 7 120 x 30 x 35 |

3019 Módulo T.V. (pata 4) 150 x 40 x 54 |



15

BLANCO MATE / GRIS - OPCIÓN 6



3037 (2 ud.) Vitrina 2 puertas (zócalo) 92 x 40\ x 190l  
2059 Mesa centro elevable (tapa madera) 115 x 60\ x 49l

NORA

SALONES





CONSOLA CONVERTIBLE MESA COMEDOR

3069 Cerrada: 100 x 40\ x 75l

3072 Cerrada: 90 x 40\ x 75l

Abierta (2 extensibles): 90-140\

3069  
ALMENDRA



6  
PLAZAS



12  
PLAZAS

CONSOLA CONVERTIBLE MESA COMEDOR

3060 Cerrada: 100 x 40\ x 75l

3071 Cerrada: 90 x 40\ x 75l

Abierta (4 extensibles): 90-140-190-240\

3070 Cerrada: 100 x 40\ x 75l

3073 Cerrada: 90 x 40\ x 75l

Abierta (5 extensibles): 90-140-190-240-290\

3070  
BLANCO MATE







3052 Aparador (pata 3) 180 x 40 x 741

BLANCO - OPCIÓN 6

S  
E  
N  
O  
L  
S

# CLOE

colección



La colección CLOE **ofrece gran variedad de elementos**, como son: tiradores, molduras y patas, para combinarlas entre sí, dando como resultado composiciones únicas y elegantes.

*The CLOE collection **offers a wide variety of elements**, such as handles, mouldings and legs, to combine with each other, resulting in unique and elegant compositions.*



# 16

Moldura recta y tiradores nº2 y 3: BLANCO MATE.  
Pata nº 3  
Resto: GRIS.



2027 Módulo 4 puertas 120 x 40 x 129l  
2069 Módulo T.V. 180 x 40 x 59l

FOTO

SE



# 17

Tirador nº5: PLATA-10.  
Frentes: BLANCO  
Pata nº 4, Moldura recta y Resto: VAINILLA



- 2069 Módulo T.V. 180 x 40\ x 65 l
- 2025 Vitrina 2 puertas 90 x 40\ x 199 l
- 2048 Aparador 200 x 40\ x 94 l
- 2023 Mesa comedor extensible 130 (200) x 90\ x 75 l
- 3040 Silla (tela nº1) 44 x 51\ x 101 l



# 18

Moldura recta / Pata nº1: BEIG.  
Tiradores nº7 y 1: VISÓN MATE.  
Frentes: MOKA.  
Resto: BEIG.



2012 Módulo T.V. 150 x 40x 671  
2021 Vitrina 2 puertas 120 x 40x 1371  
2010 Mesa centro elev.(tapa madera) 115 x 60x 491

# CLOE

SALONES





2025 Vitrina 2 puertas 90 x 40\ x 2011

2012 Módulo T.V. 150 x 40\ x 671

2026-D Vitrina 1 puerta dcha. 64 x 40\ x 2011

2032 Estante 150 x 22\ x 41

2009 Mesa centro elevable (tapa madera) 115 x 60\ x 481

19

Moldura curva y tiradores 6 y 8: PLATA-10.  
Pata nº2 y resto: BLANCO.



2027 Módulo 4 puertas 120 x 40\ x 126l  
2013 Módulo T.V. 120 x 40\ x 67l  
2026-D Vitrina 1 puerta dcha. 64 x 40\ x 201l



20

Moldura recta y tirador nº4: BEIG.  
Pata nº1, zócalo y resto: MOKA.

CLOE

SALONES



# 21

Tirador nº5 y Moldura curva: PLATA-10.  
Zócalo y resto: BLANCO MATE



2026-I Vitrina 1 puerta izda. 64 x 40 x 190I  
2013 Módulo T.V. 120 x 40 x 56I  
2031 Estante 120 x 22 x 4I

# CLOE

SALONES





22

Frente aparador e interior marco: MOKA.  
Moldura recta, zócalo, tirador nº4 y resto: BLANCO.

2028 Marco con espejo 130 x 61 x 90I

2024 Aparador 150 x 40 x 85I

2023 Mesa comedor ext. 130 (200) x 90 x 75I

2022 Silla (tela nº11) 41 x 51 x 101I

CLOE

SALONES





2024 Aparador 150 x 40 x 961  
2029 Marco espejo 130 x 4 x 901

23

Moldura curva y Pata n°2: BLANCO.  
Tirador n°2: PLATA-10.  
Resto: CAPUCCINO.





**DISEMOBEL®**

Ctra. de Villena, km. 2,200 - Polígono Industrial "Las Teresas"  
C/ Severo Ochoa s/n - Apdo. correos (P.O. Box) 100  
30510 YECLA (Murcia) SPAIN  
Telf. 0034 968 79 14 61 - Fax: 0034 968 79 40 93  
E-mail: [info@disemobel.com](mailto:info@disemobel.com) - [www.disemobel.com](http://www.disemobel.com)

